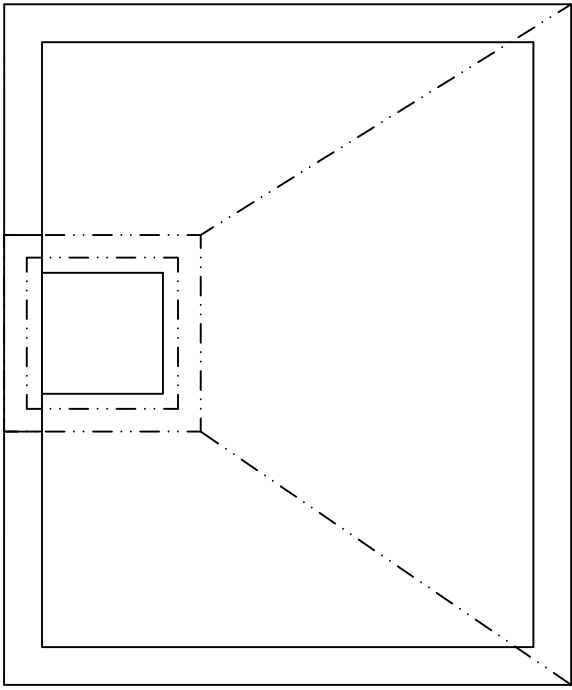
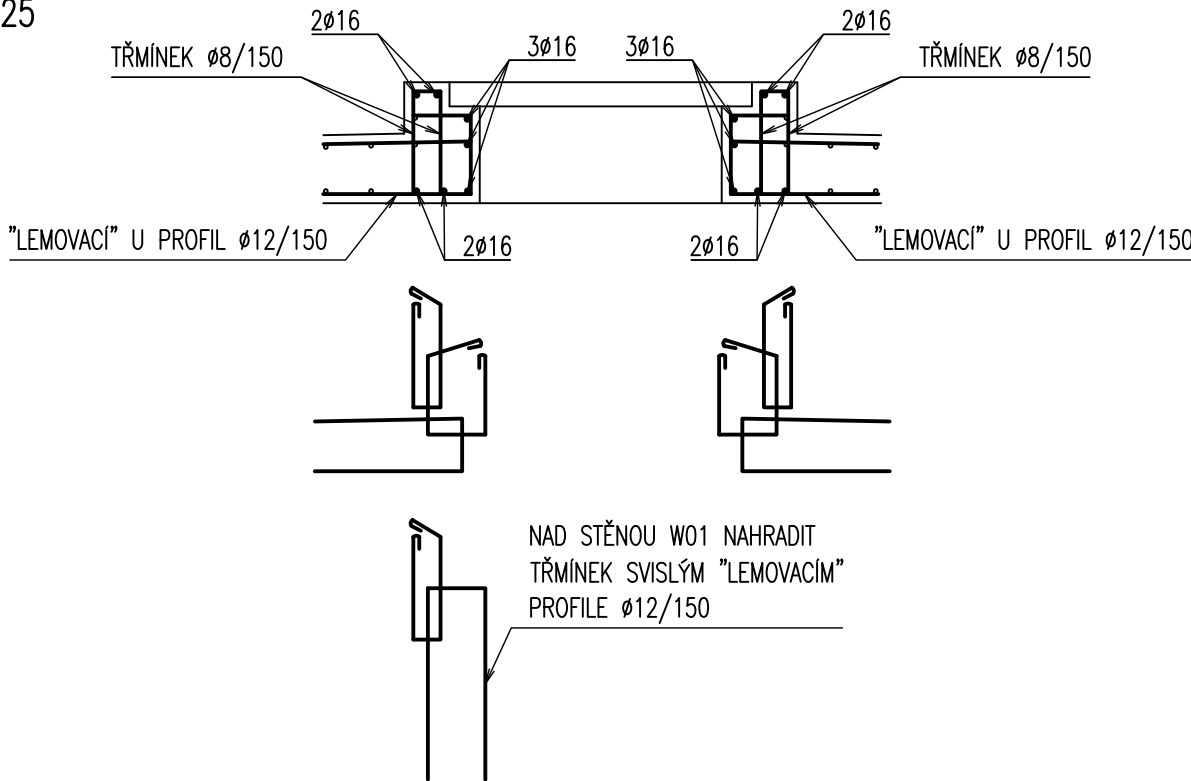


ZÁKLADNÍ VÝZTUŽ STROPU

- DOLNÍ POVRCH V OBOU SMĚRECH - ø12/150
- HORNÍ POVRCH V OBOU SMĚRECH - ø12/150
- KOTVENÍ VÝZTUŽE STĚN (VETKNUTÍ) - VYVÁZAT DO "RÁMOVÉHO ROHU"
- V MÍSTECH OCELOVÝCH SLOUPŮ TOBOGÁNU - V PLOŠE 1x1m (CENTRICKY POD ULOŽENÍM SLOUPU)
- PŘÍDAVNÁ VÝZTUŽ V OBOU SMĚRECH, V OBOU POVRŠÍCH ø12/150
- VÝZTUŽ KOLEM VSTUPNÍHO OTVORU VIZ DETAIL

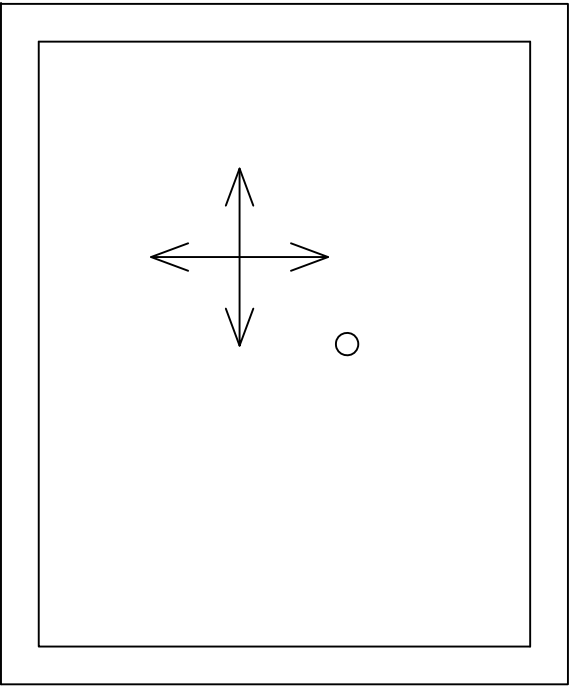


VÝZTUŽ VSTUPNÍHO OTVORU
M 1:25



ZÁKLADNÍ VÝZTUŽ ZÁKLADOVÉ DESKY

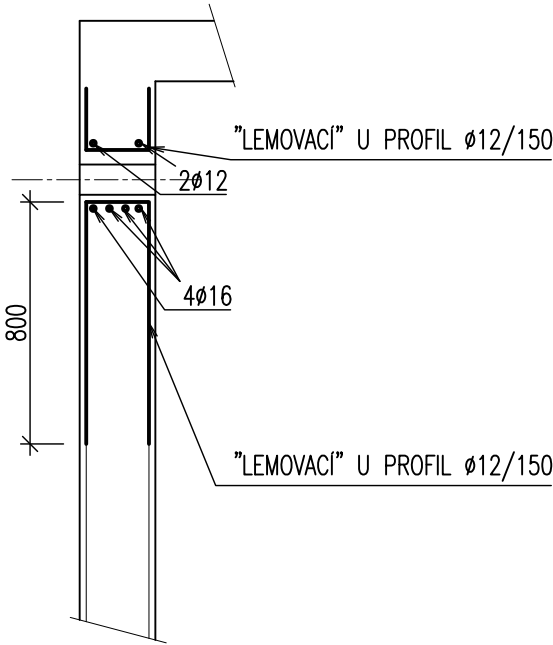
- DOLNÍ POVRCH V OBOU SMĚRECH - ø12/150
- HORNÍ POVRCH V OBOU SMĚRECH - ø12/150
- PO CELÉM OBVODU PROVÉST SVISLÉ VYTRNOVÁNÍ DO STĚN - ø12/150 U OBOU POVRCH;



ZÁKLADNÍ VÝZTUŽ STĚN

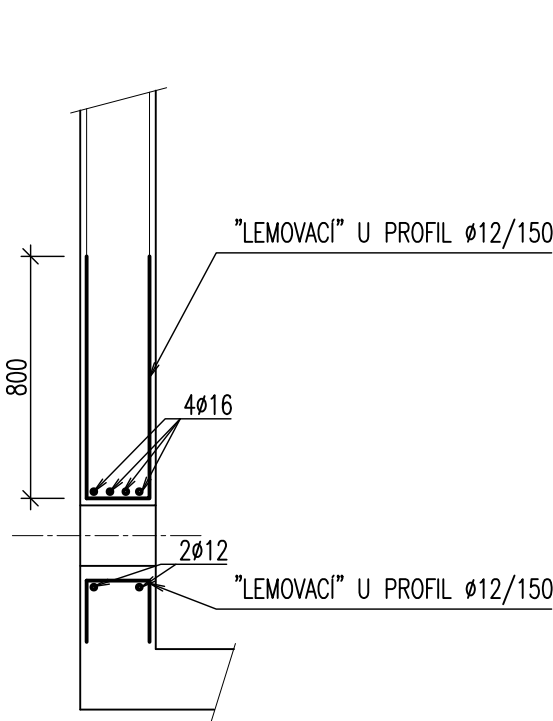
- SVISLÁ VÝZTUŽ - ø12/150 U OBOU POVRCHŮ VČETNĚ VYTRNOVÁNÍ ZE ZÁKLADOVÉ DESKY
- SVISLÁ VÝZTUŽ STĚN JE VETKNUTA DO STROPNÍ DESKY
- VODOROVNÁ VÝZTUŽ ø12/150 U OBOU POVRCHŮ - V ROZÍCH VYVÁZANA JAKO RÁMOVÝ ROH
- VE STĚNĚ W01 BUDE PROVEDENA DODATEČNÁ VÝZTUŽ "SKRYTÉHO PRŮVLAKU" VIZ DETAIL
- OBDOBŇE JE ŘEŠENA VÝZTUŽ VE STĚNĚ W03, W04 V MÍSTECH PROSTUPŮ ELEKTRO

DOPLŇUJÍCÍ VÝZTUŽ STĚNY W03, W04
ROZSAH 1m OD HRANY PROSTUPŮ
M 1:25



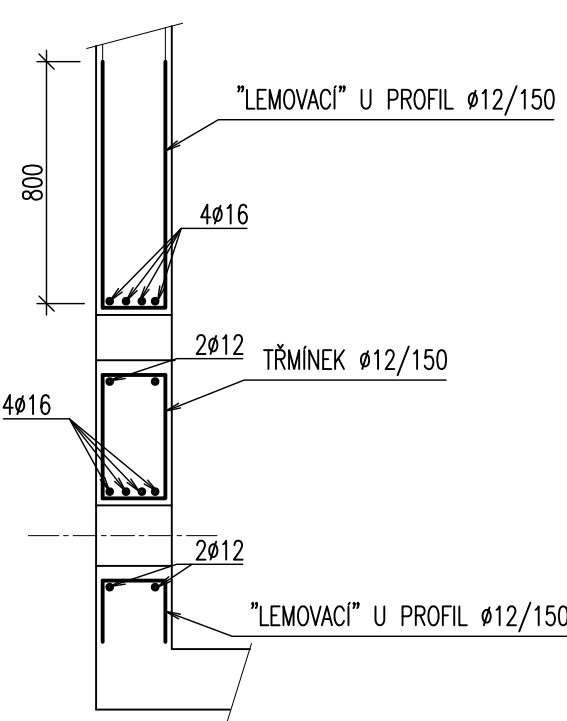
- DOPLŇUJÍCÍ VÝZTUŽ PROVEDENA V ŠÍŘCE 1m OD HRANY PROSTUPŮ
- ZÁKLADNÍ VÝZTUŽ V MÍSTECH CHRÁNIČEK PROSTUPŮ PROSTŘIHOUT

DOPLŇUJÍCÍ VÝZTUŽ STĚNY W01
TYP 1
M 1:25



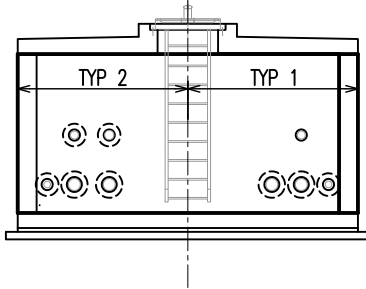
- DOPLŇUJÍCÍ VÝZTUŽ PROVEDENA V CELÉ DÉLCE STĚNY
- ZÁKLADNÍ VÝZTUŽ V MÍSTECH CHRÁNIČEK PROSTUPŮ PROSTŘIHOUT

DOPLŇUJÍCÍ VÝZTUŽ STĚNY W01
TYP 2
M 1:25



- DOPLŇUJÍCÍ VÝZTUŽ PROVEDENA V CELÉ DÉLCE STĚNY
- ZÁKLADNÍ VÝZTUŽ V MÍSTECH CHRÁNIČEK PROSTUPŮ PROSTŘIHOUT

STĚNA W01
ROZSAH ROZMÍSTĚNÍ
DOPLŇUJÍCÍ VÝZTUŽE



POZNÁMKY:

- VÝZTUŽ MUSÍ BÝT ROZMÍSTĚNA DLE PLATNÝCH NOREM PRO PROVÁDĚNÍ BETONOVÝCH KONSTRUKCÍ
- POKUD JE VE VÝKRESE ZNÁZORNĚNA VÝZTUŽ, JEDNÁ SE POUZE O SCHÉMA, NIKOLIV O PLATNOU POLOŽKU (NUTNO DOPLNIT O KOTEVNÍ DÉLKY A PŘESAHOVÉ DÉLKY DLE ČSN EN 1992-1-1, ČSN EN 206-1)
- JSOU-LI VE VÝKRESOVÉ DOKUMENTACI ODKAZY NA OBCHODNÍ JMÉNO (KONKRÉTNÍ VÝROBEK), PROJEKTANT V SOULADU S §44, ODS.9, ZÁKONA Č.137/2006 SB. PŘIPOUŠTÍ POUŽITÍ JINÝCH, KVALITATIVNĚ A TECHNICKY OBDOBNÝCH ŘEŠENÍ S TÍM, ŽE UVEDENÝ VÝROBEK JE NUTNO CHÁPAT JAKO MINIMÁLNÍ TECHNICKÝ STANDARD
- U VŠECH POUŽÍVANÝCH VÝROBKŮ A MATERIÁLŮ JE OD DODAVATELŮ VYŽADOVÁNO "UJIŠTĚNÍ O VYDÁNÍ PROHLÁŠENÍ O SHODĚ" PODLE USTANOVENÍ §13, ODS.5, ZÁKONA Č.22/1997 SB. VE ZNĚNÍ POZDĚJŠÍCH PŘEDPISŮ

BETON DLE ČSN EN 206+A1 A ČSN P 73 2404

PODKLADNÍ BETON C12/15 X0 (CZ, F.1.1) - CI 0,4 - Dmax 22 mm - S4

NOSNÉ KONSTRUKCE C25/30 XA1, XD2, XC4 (CZ, F.1.1) - CI 0,4 - Dmax 22 mm - S3

VÝZTUŽ - B500B

KRYTÍ VÝZTUŽE (NA HRANU)	c _{nom} [mm]	c _{min} [mm]
VE STYKU SE ZEMINOU	70	65
V OSTATNÍCH ČÁSTECH	30	25

±0,000 = 431,190

(HLADINA VODY REKREAČNÍHO BAZÉNU)

ARCHITEKTONICKÉ STUDIO HYSEK s.r.o. Jiráskovo náměstí 18, 326 00 Plzeň, tel. 377 455 722		
INVESTOR:	MĚSTO OSTROV Jáchymovská 1, 3763 01 Ostrov	
VED. PROJEKTANT:	ING. ARCH. OLDŘICH HYSEK	STUPEŇ: DPS
PROJEKTANT ČÁSTI:	ING. MICHAELA CHMELÍKOVÁ	DATUM: 01/2021
AKCE:	KOUPALIŠTĚ OSTROV REKONSTRUKCE VELKÉHO BAZÉNU	FORMÁT: 6 x A4
		MĚŘÍTKO: 1:100, 50, 25
OBJEKT:	D.4 STROJOVNA ČERPACEL (SO 04)	PARÉ:
ČÁST:	D.4.2 KONSTRUKČNÍ ŘEŠENÍ	Č. VÝKR.: D.4.2.08
OBSAH:	STROJOVNA II - SCHÉMA VÝZTUŽE ŽB KONSTRUKCE	